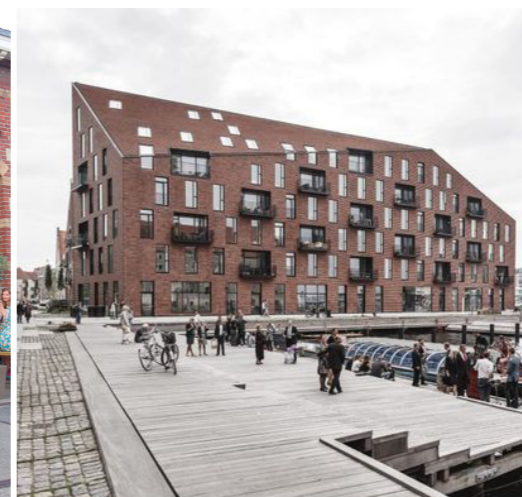
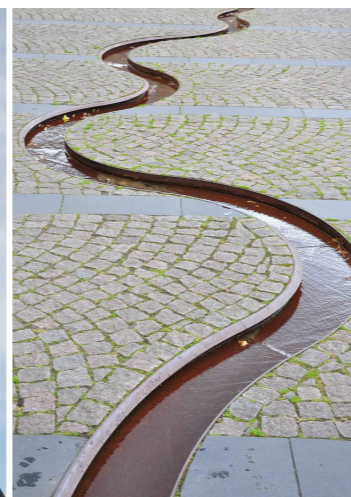
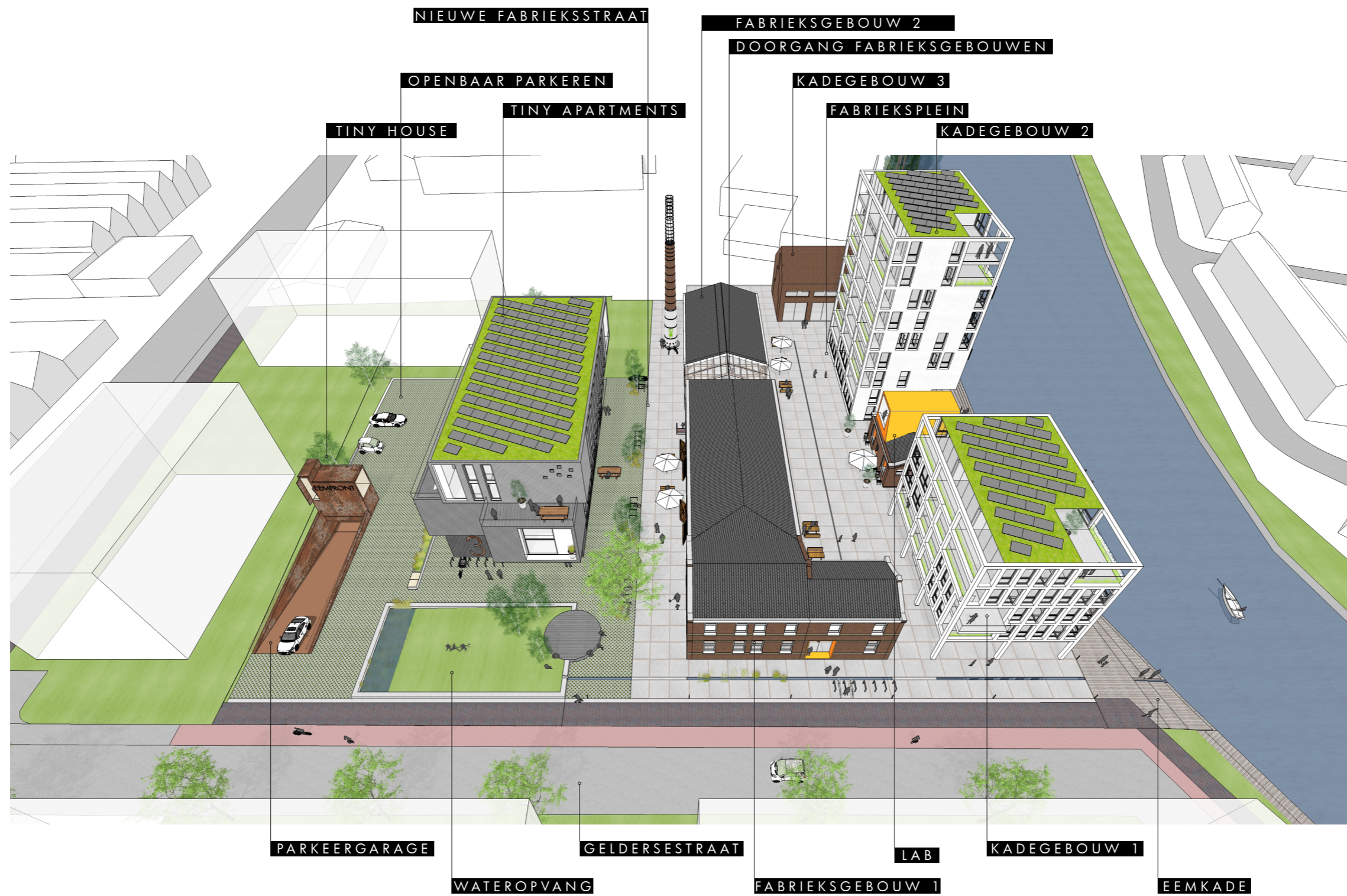


ONTWIKKELPLAN EEMFRONT

TRANSFORMATIE WARNER JENKINSON LOCATIE | AMERSFOORT | SEPTEMBER 2017



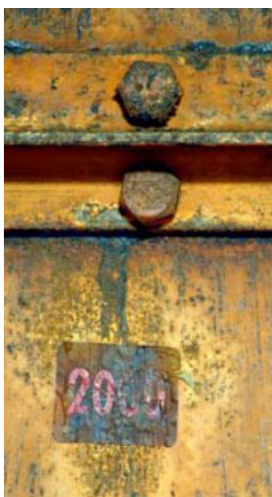
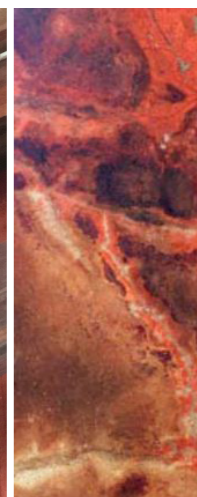
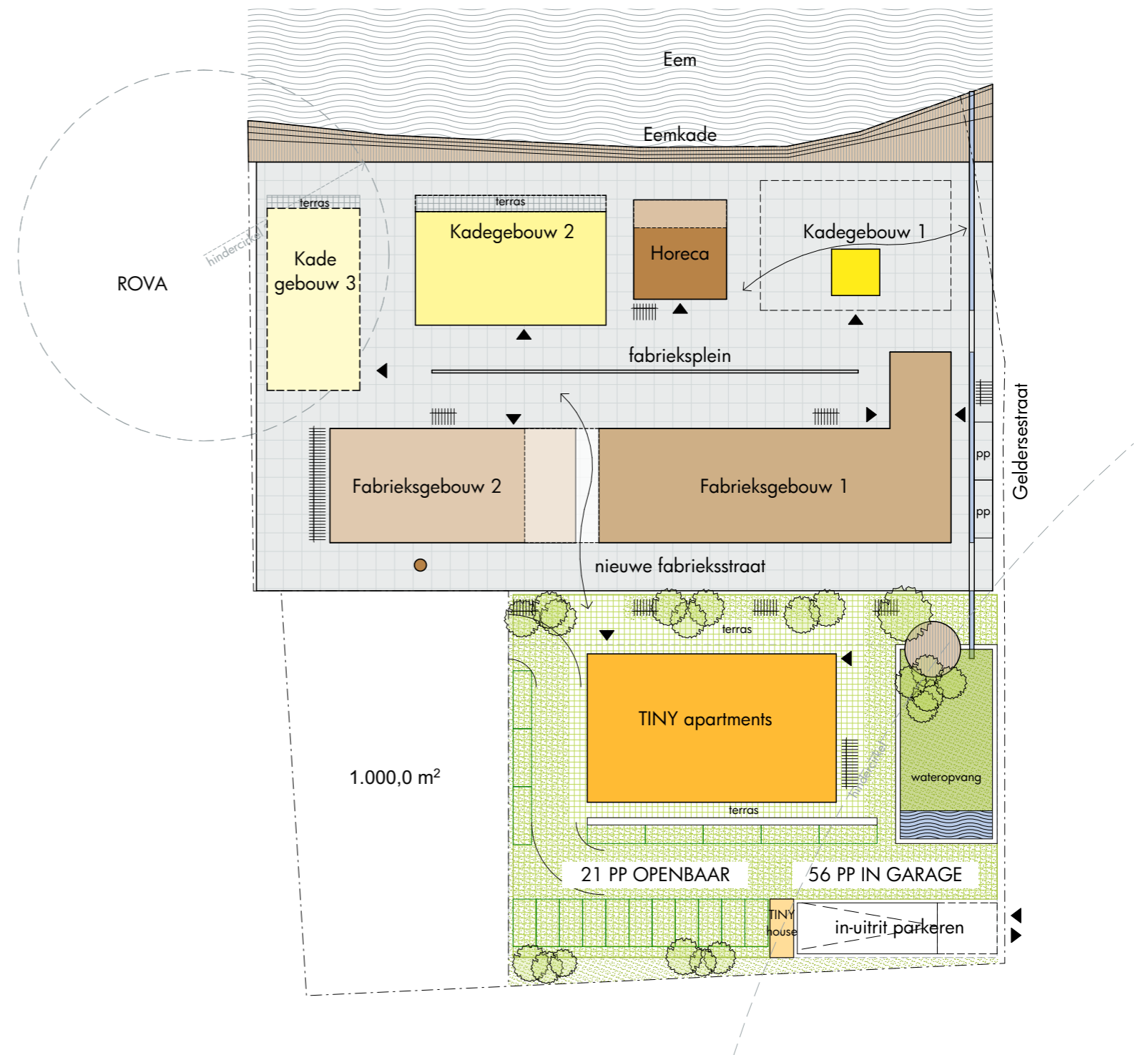
ZEEP | ROVASE
ARCHITECTS AND
URBAN DESIGNERS

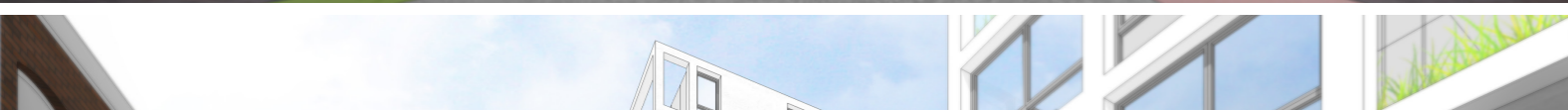


ONTWIKKELPLAN EEMFRONT

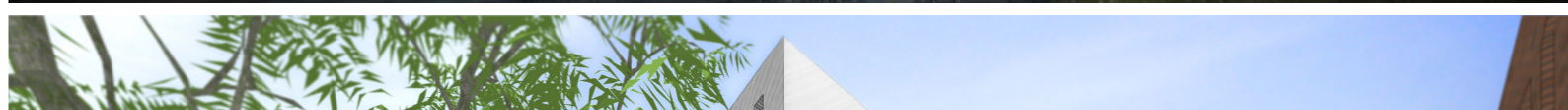
Transformatie Warner Jenkinson locatie

Het ontwerp wordt gekenmerkt door een gevarieerd woon werkmilieu, bestaande uit een mix van sociale woningbouw, duurdere woningen, studentenwoningen en ruimte voor creatieve bedrijvigheid, maakindustrie en horeca. Er is veel aandacht besteedt aan de verbinding met de Eem en de beleving en continuïteit van de oever, waarbij er rekening is gehouden met de toekomstige ontwikkeling van de kop van IJssel. Een belangrijk onderdeel is het behoud van het cultuur historische karakter en het gebruik van oud industrieel erfgoed. De bijzondere ligging aan de Eem en de combinatie van het oude industriële karakter met een mix van duurzame nieuwbouw geven het gebied een unieke identiteit.





WWW.ZEEP.EU



033 7600238

